



INCHEON ART PLATFORM  
Baengnyeong-do Peace Arts Residency

인천아트플랫폼  
백령도 평화예술 레지던시

## 2014 프로젝트 모집공모 안내 [내국인용]

*Call for Project Applications Guide*

### 접수기간

2013. 11. 04(월) - 11. 19(화), 18:00시 마감

### 접수방법

인천아트플랫폼 홈페이지 [www.inartplatform.kr](http://www.inartplatform.kr) 온라인 신청

# 인천아트플랫폼 백령도 평화예술 레지던시 2014 프로젝트 모집 안내

www.inartplatform.kr

## 공모대상

국내 및 해외 예술가(개인 혹은 그룹)

## 공모일정

공 고 일 2013. 10. 23(수)

접수기간 2013. 11. 04(월) - 11. 19(화),  
오후 18:00까지

입주예정 각 입주기간에 따름

## 모집분야

시각예술, 공연예술, 문학/연구 및 비평,  
기타 등 모든 분야의 예술가

- \_ 다원예술, 장소특정적(Site-Specific) 예술, 커뮤니티 아트 등
- \_ 지역민과 함께하는 예술교육 창작활동 등
- \_ 시각예술, 공연예술, 문학, 연구 및 비평, 기타 등 전 예술분야

\* 해외 작가의 경우, 국내작가와 팀을  
구성하여 프로젝트를 진행할 그룹 우대

## 입주기간

국내외 작가-공통  
단기 3개월 내외

2014/03-05(a), 2014/06-08(b)

2014/09-11(c)

- \* 인천아트플랫폼 2014 레지던시  
입주작가 공모와 중복지원이 불가능함
- \* 국내 및 해외 작가 구분은 국적을  
기준으로 함(공고일 기준)
- \* 인천아트플랫폼 현재 입주예술가 및  
입주경력자(2009-2013)는 신청 가능

## 신청자격

- \_ 모집 공고일을 기준으로 만 25세  
이상(1988년 10월 23일 이전 출생자)의  
창작활동이 활발한 국내외 예술가 또는  
예술그룹(대학생 제외)
- \_ 스튜디오 입주활동 가능한 예술가
- \_ 프로젝트 수행계획서에 따라 성실히  
수행해야 함  
(수행계획 미실행 시 지원 취소)

## 입주조건

- \_ 입주작가 외 애완동물, 영유아 및 가족  
체류불가
- \_ 입주선발 시 계획된 프로젝트 및 전시,  
공연 실현 등에 따른 결과보고 및  
정산(미실행 시 퇴실 및 신청제한)
- \_ 인천아트플랫폼 백령도 평화예술  
fp지던시와 긴밀한 협조 및 안전을  
위한 사용규칙을 준수
- \* 백령도 평화예술레지던시 입주 작가  
사용내규 참조
- \_ 인천아트플랫폼 및 백령도 평화 예술  
레지던시 행사에 적극 참여해야 함
- \_ 입주작가 간 및 지역 민원 등 불미스런  
상황발생 시 심의위원회를 구성하여  
퇴출여부를 결정할 수 있으며 해당자는  
통보 후 1주일 내에 퇴실하여야 함,  
퇴실조치를 당한 후 작가는 백령도  
평화예술 입주경력을 사용할 수 없음
- \_ 백령도 평화예술 레지던시 입주 및  
프로젝트 진행 시 본인이 직접 여행자  
보험 가입하여야 함

## 지원사항

- \_ 창작공간 지원
- \* 공간소개 자료 사전에 참조바람
- \_ 평화미술프로젝트 및 기획전  
참여(인천아트플랫폼과 협의 필수)
- \_ 전시 및 활동계획서 심의를 통해  
체류비 및 프로젝트 수행비  
일부지원(프로젝트 별 차등지원)
- \_ 해외 작가 : 예산범위 내 순위 별,  
일부 작가 왕복항공료 지원  
(이코노미 가격을 기준, 1팀 1인에 한함)

## 접수방법 및 제출서류

접수방법 홈페이지를 통한 온라인 접수  
제출서류

- 가. 입주신청서, 자기소개 및 작품  
전반에 대한 설명, 입주기간 창작활동  
계획서, 국내외 예술활동 경력서  
(각 2,000자 내외)

나. 작품소개자료 : 디지털 파일로 제출

### 작품소개자료

#### 시각예술, 설치/영상, 기타 계열

- \_ 그림파일은 \*.jpg(RGB형식), \*.ppt 확장  
자료 20장 이내로 1장당 1MB 이내로 구  
성(전체용량 50MB로 제한), 작품에 대한  
정보
- \_ 동영상은 \*.avi, \*.mov, \*.mp4 확장자로 5  
분 이내 3작 이상 수록(전체용량 700MB  
로 제한)

#### 공연예술 계열

- \_ 최근 3년간 활동을 증빙할 수 있는 자료  
로 도서, 브로슈어(스캔 후 업로드)
- \_ 영상물, 작품사진 등  
(파일 형식과 용량은 상동)

#### 문학, 비평 계열

- \_ 시, 시조 등 운문 : 10편 이상
- \_ 소설, 희곡, 동화, 산문 등 : 단편 3편,  
중편 2편, 장편 1편 이상
- \_ 조사, 연구, 평론집 등 : 5편 이상
- \_ 텍스트파일은 \*.hwp, \*.doc, \*.pdf 확장  
자, 그림파일, 동영상 파일 형식 및 용량  
은 상동
- \* 추가로 출간물 제출을 원하는 신청자는  
2008년 1월 이후 출간된 인쇄물 등기로  
제출 가능(반환하지 않음)

다. 최종 합격자에 한하여 주민등록초본 1부  
(외국인은 여권사본, 건강검진진단서,  
여행자보험 사본) 제출

라. 주의사항

- ※ 온라인 입주신청마감은 2013. 11.  
19(화) 18:00이며, 마감 시간에  
임박해서는 지원자가 많아 접수가  
원활하지 않을 수 있으니 해당  
접수기간에 충분한 여유를 가지고  
접수하여야 함
- ※ 마감 시간이 지나면 접수등록이 되지  
않으니 유의 바람(반드시 마감 시간  
전에 모든 입력사항을 완료하여야 함)
- ※ 신청은 홈페이지를 통한 온라인  
신청을 원칙으로 하되 문학, 연구  
분야에 한해 출판물들을 추가로 접수

할 수 있으며 등기 우편으로 제출 가능. 단, 사전에 전화확인 및 동의를 얻어야 함(추가 자료는 2013년 11월 19일(화) ~18:00 도착분에 한하며 제출된 서류는 반환되지 않음) 이메일 및 방문접수, 쿼서서비스 이용한 접수 일체 불가

### 심사절차 및 일정(예정)

#### 심사절차

행정심사>1차 서류심사>2차 인터뷰  
면접(2차 서류심사 합격자 한)

#### 2차 인터뷰 심사 대상자 발표

2013. 12. 12(목) 발표 예정

#### 2차 인터뷰 심사일정(예정)

지원 분야	일시
국내 공통	2013. 12. 17(화)
	인터뷰하지 않음
국외	(*단, 2013. 12. 12 ~ 18 에 메일 및 전화를 통한 서면 인터뷰를 요청할 수 있음)

- ※ 2차 인터뷰 심사일정은 일부 조정될 수 있으며, 불참자는 불이익을 당할 수 있음
- ※ 지원분야는 행정심사 시 변경 분류되어 심사될 수 있으며, 인천아트플랫폼 기준에 따름

**최종발표** : 2013. 12월 말

인천아트플랫폼 홈페이지 공고 및  
최종합격자에 한해 개별통지

**\* 일정은 심사진행 상황에 따라 변경될  
수도 있습니다.**

### 심사기준

창작활동 경력 및 발전가능성  
입주기간 프로젝트 수행 계획의 충실도  
아트플랫폼 운영 목적에 대한 기여도

### 입주작가 공모 설명회

**일 시** 2013. 11. 12(화) 15:00~16:30

**장 소** 인천아트플랫폼 C동 다목적실

#### 대 상

인천아트플랫폼 입주를 희망하는  
문화예술가 및 그룹

### 기타 유의사항

\_ 제출한 서류는 심사자료로 활용되므로  
내용을 정확히 기재하여야 하며 불성실한  
작성 및 미비한 자료는 심사 시 불이익을  
받을 수 있음

\_ 신청된 자료는 일체 반환되지 않으며,  
기재 사항 중 허위사실이 밝혀질 경우  
입주선정이 취소됨

\_ 공고 내용을 충분히 숙지하지 않아  
발생한 불이익은 응시자의 책임이며,  
인천아트플랫폼에서는 이와 관련하여  
일체 책임지지 않음

### 문의

인천아트플랫폼  
레지던시 프로그램 담당자  
residency@ifac.or.kr  
032-760-1006

\*문의 가능시간은 평일(월-금) 오전  
9시~오후 6시까지, 12시~13시 제외

## 백령도 평화예술 레지던시 시설현황

인천아트플랫폼에서는 2012년부터 백령도와 서해5도 지역을 배경으로 다양한 예술담론은 다루는 프로젝트를 진행하기 위한 창작거점인 백령도 평화예술 레지던시를 운영하고 있습니다.

북단 최전선에 위치한 백령도 평화예술 레지던시는 문화예술활동을 통해 남북한 긴장상황을 완화하고 평화도시로서 인천과 서해 5도의 이미지를 구축해나가고자 합니다.

분단지역이자 섬 지역의 특수성을 고려하여 지역주민들과 적극적으로 교감할 수 있는 다원예술, 장소특정적(Site-Specific) 예술, 커뮤니티 아트, 지역민과 함께하는 예술활동 등을 지원하여 새로운 예술 에너지를 생산하고자 합니다.

백령도 평화예술 레지던시는 입주예술가들에게는 작업공간지원과 홍보지원, 프로젝트 수행 지원 등이 함께 이루어집니다.



전경



거실



### 오시는 길

#### 인천여객터미널

인천시 중구 항동7가 85-72  
국제여객터미널

#### 연안부두 여객터미널 출발 ▶

##### 백령도(4시간 소요)

- 마린브릿지호 07:10(출발) → 12:10(기항)
- 데모크라시5호 08:00(출발) → 13:00(기항)
- 프린세스호 13:00(출발) → 18:00(기항)
- 하모니플라워 08:35(출발) → 14:00(기항)

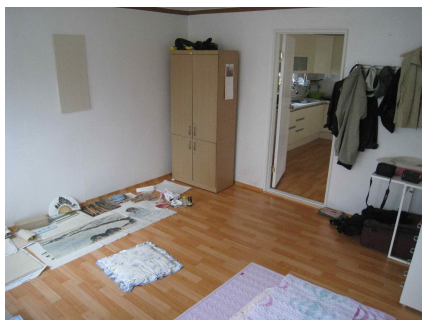
#### 백령항 ▶ 차량이용(항에서 택시를 불러야 함)

: 백령병원, 백령성당 앞 백령성당  
관사건물

#### 백령도 평화예술 레지던시

인천시 옹진군 백령면 진촌리 805번지  
T. 031-836-0999

### 스튜디오 1, 2



개인 작업과 거주를 위한 스튜디오

### 기타

부엌1, 욕실1, 거실1



## 운영안내

\_본 공모는 레지던시 창작공간을 제공하는 프로젝트 목적성 공모로 '프로젝트의 실행'을 주요 목적으로 합니다.

\_백령도 평화예술 레지던시 공간에는 인천아트플랫폼 직원이 상주하지 않으며, 인천아트플랫폼에서는 프로젝트 진행을 위한 최소한의 정보를 제공합니다. 프로젝트 수행을 위하여 정치적, 지역적, 현장에 대한 정보를 미리 리서치 하시기 바랍니다.

\_백령도 평화예술 레지던시 공간은 면장관사로 사용되었던 가정집 형태의 슬라브 주택으로 인천아트플랫폼 스튜디오에 비해 다소 열악할 수 있습니다. 또한 스튜디오 내부에서 다른 예술가와 함께 건물을 사용할 수 있으니, 사전에 위 사진을 참조하시기 바랍니다.

\_입주신청에 작성한 프로젝트 진행계획에 따른 예산은 선발 이후에 조정될 수 있음을 사전에 안내드립니다.

**인천아트플랫폼**

400-021 인천광역시

중구 제물량로 218번길 3

T. 032-760-1006 F. 032-760-1010

**INCHEON ART PLATFORM**

218-3 Jemullyang-ro,

Jung-gu, Incheon, S.Korea 400-021

T. +82-32-760-1000

F. +82-32-760-1010

[www.inartplatform.kr](http://www.inartplatform.kr)