



**2012 INCHEON ART PLATFORM
Artist Residency Program**

**2012 인천아트플랫폼
레지던시 프로그램**

입주작가 정기공모 안내
Call for application

접수기간 2011. 11. 01(화) - 11. 15(화), 오후 6시까지
접수방법 인천아트플랫폼 홈페이지 www.inartplatform.kr 온라인 신청

인천아트플랫폼
400-021 인천광역시
중구 제물량로 218번길 3
T. 032-760-1006 F. 032-760-1010

INCHEON ART PLATFORM
218-3 Jemullyang-ro,
Jung-gu, Incheon, S.Korea 400-021
T. +82-32-760-1000 F. +82-32-760-1010

www.inartplatform.kr

2012 인천아트플랫폼 레지던시 프로그램 입주작가 정기공모 안내 www.inartplatform.kr

공모대상

국내 및 국외 예술가(개인 혹은 그룹지원 가능)

공모일정

공 고 일 2011. 10. 17(월)

접수기간 2011. 11. 01(화) – 11. 15(화),
오후 6시까지

입주예정 2012. 03. 초 예정

공모분야

**시각예술, 설치/영상, 공연예술, 문학/비평,
기타 등 다양한 분야의 예술가**

시각예술 회화, 조각, 판화, 그래픽, 사진 등
설치/영상 설치, 영상, 미디어아트,
디지털아트 등

공연예술 연극, 무용, 음악, 퍼포먼스 등
문학/비평 문학, 인문학, 큐레이터
각 분야 비평 및 이론분야 등
기 타 건축, 디자인, 커뮤니티아트 등

입주기간

국내작가

지원 분야	선택가능 기간
시각예술 설치/영상 기타 계열	장기 1년 – 2012/03–2013/02 중기 6개월 – 2012/03–2012/08
공연예술 계열	중기 6개월 – 2012/03–2012/08
문학, 비평 계열	장기 1년 – 2012/03–2013/02

국외작가

입주기간 3개월

(a) 2012.03–05 / (b) 2012.06–08

(c) 2012.09–11 / (d) 2012.12–2013.02

* 중, 단기 입주작가는 입주기간 동안의 작업
활동을 내부 평가 심의 후 입주기간을 최장
1년까지 연장할 수 있음

* 장기 입주작가는 분기별 내부평가를 시행함

* 3개월 국외, 단기지원의 경우 2지방까지
선택가능

* 중·단기지원일 경우 프로그램일정을 참조
하여 기간 선택 바람

* 인천아트플랫폼 현재 입주작가 및 입주경력자
또한 신청가능하며, 최장 체류기간을 3년까지로 함

응모자격

- 입주작가 공개모집 공고일을 기준으로
만 25세 이상의 창작활동이 활발한
국내외 작가 혹은 예술그룹(대학생 제외)
- 인천아트플랫폼 레지던시 프로그램에
참여가능하고, 국제적인 협업이 가능한
국내외 작가 혹은 예술그룹

* 지원불가

- 회원으로 구성된 각종협회, 상법인, 민간
기획사 등 영리단체
- 순수 예술활동이 주목적이 아닌 학교, 종교단체,
친교기관 등에서 운영하는 그룹 및 단체

입주조건

- 인천아트플랫폼과 긴밀한 협조 및 안전을
위한 사용규칙을 준수
- * 세부 입주대관규정 및 운영내규는 추후 공지
- 프리뷰전(3월 중), 플랫폼페스티벌 및
오픈스튜디오(9월), 결과보고전시(2013/1월)
및 공연(쇼케이스)등 인천아트플랫폼에서
기획 및 주관하는 행사 및 프로젝트
참여 필수
- 이론가매칭프로그램, 플랫폼살롱 등의
인천아트플랫폼 레지던시 프로그램 및
행사에 적극 참여해야 함
- 개인사용 제세공과금
(전기, 수도, 냉난방 비용)납부
- 입주자 외 애완동물, 영유아 및 가족
체류불가
- 스튜디오 실제 사용자
(월 10일 이상 이용률 미 준수 시 2회 경고
및 3개월 이후 평가를 거쳐 퇴실조치)
- 입주작가 간 및 지역 민원 등 불미스런
상황발생 시 심의위원회를 구성하여
퇴출여부를 결정할 수 있으며 해당자는
통보 후 1주일 내에 퇴실하여야 함,
퇴실조치를 당한 후 작가는 인천아트플랫폼
입주경력을 사용할 수 없음

지원사항

공간지원

- 개별창작공간(스튜디오) 지원,
1인/1팀 1실 제공 (국외작가에 한하여
스튜디오와 게스트하우스를 지원하며
1인/1팀 1실을 원칙으로 함)

- 공동 창작공간 지원
(미디어랩실, 공동작업실)
- 입주기간 중(3,4월 중) 전시 및 활동
계획서 등 내부 협의(프리젠테이션)를
통해 전시공간 및 공연장소 지원가능
- 공연분야 예술가 또한 공통적으로 스튜
디오 사용을 원칙으로 하며 별도의 연
습실을 제공하지 않음

프로그램 지원

- 이론가매칭프로그램(9월), 플랫폼살롱
(인천리서치투어(4,9월), 작가프리젠테이션
(월 1회), 창작지원교육), 프리뷰전 등
레지던시 프로그램 전시 참여
- 3, 4월 전시 및 활동계획서 심의를
통해 전시 및 프로젝트 수행 일부지원
(최대 300만원 상당까지 진행 차등 지원)
- 작가 홍보지원 등
- 국내 작가 : 입주작가를 대상으로 심사를
통한 해외 레지던시 기관 참가
- 국외 작가 : 왕복항공료(*예산범위 내
순위별 일부작가를 지원함
- * 항공료 지급기준 : 이코노미 가격을 기준
으로 본인 비용으로 입국 후 실비지급,
영수증을 필히 제출해야 함)

입주신청서 접수방법

접수기간

2011. 11. 01(화) – 11. 15(화), 18:00까지

접수방법 홈페이지를 통한 온라인 접수

- 온라인 입주신청마감은 2011. 11. 15(화)
18:00이며, 마감시간에 임박해서는
지원자가 많아 접수가 원활하지
않을 수 있으니 해당접수기간에
충분한 여유를 가지고 접수하여야 함
- 마감시간이 지나면 접수등록이 되지
않으니 유의 바람
- (반드시 마감시간 전에 모든 입력사항을
완료하여야 하며 마감시간 임박하여 접
수오류에 대한 부분은 일체 아트플랫폼
에서 책임지지 않음)
- 모든 자료는 홈페이지를 통한 온라인
신청을 원칙으로 하되 부득이한 경우에
한하여 등기우편으로 접수 가능,
이메일 및 방문접수 불가
- 등기 우편접수 시 11월 15일(화) 도착분

에 한하며 사전 전화확인 및 동의를 얻어야 함, 우편 접수 시 지원신청서 작성의 오류, 증빙자료 미비, 도착 확인 불가 등으로 오는 불이익은 책임지지 않으며 제출된 서류는 반환되지 않음, 쿼서비스 이용한 접수 불가

※ 지원분야는 행정심사 시 변경 분류되어 심사되어질 수 있으며 인천아트플랫폼 기준에 따릅니다.

최종발표 : 2011. 12월 중

* 일정은 심사진행 상황에 따라 변경될 수도 있습니다.

제출서류

인천아트플랫폼 www.inartplatform.kr
온라인 신청방법에 따름

가. 입주신청서, 자기소개서, 입주기간 창작활동 계획서, 국내외 예술활동 경력서 나. 작품소개자료 : 디지털 파일로 제출 (작품캡션 포함)

_ 이미지는 *.jpg 확장자로 20장 이내로 1장당 1MB 이내로 구성(전체용량 50MB로 제한)

_ 동영상은 *.avi, *.mov확장자로 5분 이내 (미디어 작가/공연분야는 3작 이상 수록, 전체용량 700MB로 제한)

다. 2차 합격자에 한하여 면접 시

주민등록초본 1부 제출

(※ 본인 및 실거주지 확인용이며 확인 후 파기함)

발표방법

인천아트플랫폼 홈페이지 공고 및

최종합격자에 한해 개별통지

기타 유의사항

_ 제출한 서류는 심사자료로 활용되므로 내용을 정확히 기재하여야 하며 불성실한 작성 및 미비한 자료는 심사 시 불이익을 받을 수 있음

_ 신청된 자료는 일체 반환되지 않으며, 기재 사항 중 허위사실이 밝혀질 경우 입주선정이 취소됨

_ 공고 내용을 충분히 숙지하지 않아 발생한 불이익은 응시자의 책임이며, 인천아트플랫폼에서는 이와 관련하여 일체 책임지지 않음

심사기준

인천아트플랫폼 운영취지와와의 부합성(30%)

예술적 전문성 및 활동실적(30%)

활동계획의 충실성(20%)

공공성 및 소통가능성(20%)

심사절차 및 일정

심사절차

행정심사 > 1차 서류심사 > 2차 서류심사 > 3차 인터뷰 면접(2차 서류심사 합격자 한)

3차 인터뷰 심사 일정

국내작가

지원 분야	일시
시각예술 설치/영상 기타 계열	2011. 12. 15(목) 10:00~
공연예술 계열	2011. 12. 14(수) 15:00~
문학, 비평 계열	2011. 12. 13(화) 15:00~

국외작가

국외작가는 인터뷰를 하지 않으며 서면 인터뷰를 요청할 수도 있음

입주작가 공모 설명회

일 시

2011. 11. 07(월) 15시~16시 30분

장 소 인천아트플랫폼 C동 공연장

대 상

인천아트플랫폼 입주를 희망하는 문화예술가 및 그룹

문의

(국내) hmoh@ifac.or.kr

Tel. 032)760-1006

(국외) minkyungkim@ifac.or.kr

Tel.+82(0)32-760-1003

※ 인터뷰 불참자는 입주신청을 포기한 것으로 간주함

인천아트플랫폼

인천아트플랫폼은 인천광역시가 구도심 재생사업의 일환으로 중구 해안동의 개항기 근대 건축물 및 인근 건물을 문화적 관점으로 재창안하여 조성한 복합문화예술 공간입니다.

인천문화재단이 운영하는 인천아트플랫폼은 레지던시 프로그램을 중심으로 시각예술을 비롯한 공연예술, 문예창작 분야를 아우르는 다양한 문화적 배경의 예술가와 연구자들의 창작과 연구활동에 전념할 수 있도록 지원함으로써 새로운 예술 창작의 발신지입니다.

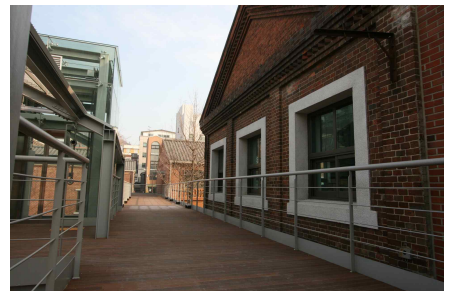
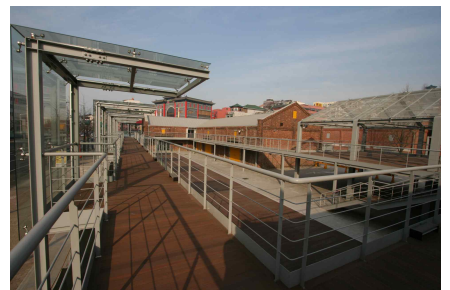
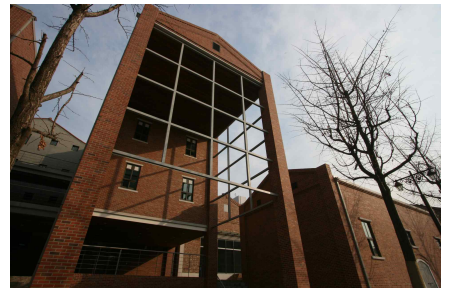
예술의 창작, 유통, 향유, 교육에 이르는 전 과정을 아우르는 과정에서 다양한 예술 활동 간의 창조적인 대화를 이끌어 내고 여러 지역의 예술가들과 시민들이 자유롭게 교류하게 함으로써 역동적인 도시 인천이 지향하는 문화의 꿈을 실현하고자 합니다.

레지던시 프로그램

인천아트플랫폼에서는 다양한 장르의 예술가들에게 최적의 환경에서 창작활동에 전념할 수 있도록 일정기간 동안 작업실을 지원하고 작가들의 프로모션을 담당하는 레지던시 프로그램을 운영하고 있습니다. 시각예술뿐만 아니라 공연예술, 문학, 문화일반, 전시기획 등 다양한 문화적 배경의 예술가들의 창작활동과 연구자들의 연구 활동을 함께 지원합니다.

장르, 국가, 출신배경 등 다양한 문화적 배경을 가진 예술가들과 연구자들이 함께 머물며 서로간의 문화를 교류하고 학제간, 장르간의 협업을 통해 새로운 예술에너지를 생산 합니다.

입주작가들에게는 작업공간지원과 같은 물리적인 지원에서부터 홍보지원, 프로젝트 수행 지원 등의 소프트웨어적인 지원도 함께 이루어집니다. 입주기간 내에는 플랫폼살롱, 입주작가/이론가 매칭프로그램, 국제교류 프로그램 등 다양한 프로그램들이 제공되며, 창작된 레지던시 결과물은 오픈스튜디오, 오픈 쇼케이스, 전시 및 공연 등 다양한 형태를 통해 발표됩니다.



시설현황

A 교육관

안내데스크, 교실 라운지

일반 대중들이 쉽고 편하게 드나들며
교육 프로그램에 참여할 수 있는 공간



B 전시장

전시장, 수장고

인천아트플랫폼 자체 기획 전시,
레지던시 특별전시가 진행될 전시실



C 공연장

공연장, 다목적실

무용, 연극, 콘서트, 상영회 등 공연 예술
행사가 진행될 공연장 및 세미나와 강연
등이 열리는 다목적실



D 아카이브

자료관

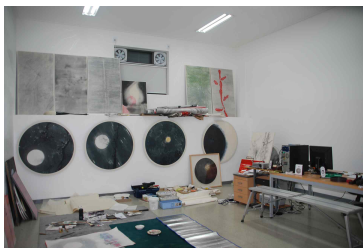
문화예술관련 전문 서적과 잡지를 열람하고
인터넷을 통한 정보 검색이 가능한 자료관

E1, E2, E3

스튜디오 스튜디오 22실, 미디어랩1, 2,
공동작업실, 세탁실, 공동휴게실

레지던시 프로그램이 진행되는 예술가들의
창작 지원 공간

평 수	개수	공간구성
16평형	6실	7평~16평대의
13평형	8실	규모로, 독립욕실, 침상, 책상으로
7~8평	8실	구성된 전용창작공간



F 게스트하우스

게스트룸 9실, 게스트라운지, 세탁실
공연예술, 문예창작, 비평, 큐레이팅 등의
레지던시 참여 작가의 창작지원공간 및
VIP의 단기체류 주거 공간



G1, G2, G3 아트&디자인 스튜디오

아트&디자인 스튜디오 1,2,3

지역민과 일반 관람객을 대상으로 한
예술체험프로그램이 운영되는 공간

H 커뮤니티관

사무실, 프로젝트 룸

소규모 전시를 진행할 수 있는 프로젝트 룸,
시민들의 휴게시설로 구성

위 치 인천광역시 중구 해안동

규 모 2단지, 13개동, 지하1층~4층

대지면적 8,450.3㎡(2,556.22평)

건축연면적 5,593.43㎡(1,692.01평)

오시는 길

전철

1호선 인천역에서 하차 후 중부경찰서 방면
으로 7분 거리

시내버스

- 인천 중구청 정류장에서 하차
5번, 15번, 28번, 720번
- 인천역에서 하차
2번, 15번, 23번, 28번, 45번, 306번
- 신평시장에서 하차(중구청 방향으로 환승이용)
3-1A번, 4번, 6A번, 6-1A번, 6-1B번,
12번, 15번, 16번, 17-1번, 22번, 23번,
24번, 41번, 45번, 46번, 111번, 112번

공항버스

인천국제공항 1층 2A, 9A 승차장에서 306번
(동인천 방향) 승차
- 동인천, 신평시장 경유 후 중구청에서 하차

시외버스

인천행 시외버스 이용, 인천터미널 하차, 월
미도 및 신평동 방향 시내버스 이용

승용차

서울방향에서 올 때

제 1 경인고속도로 이용 : 인천항 - 월미도
방향 - 하버파크호텔 맞은편

제 2 경인고속도로 이용 : 고속도로종점 -
월미도 방향 - 하버파크호텔 맞은편

올림픽대로 및 강변북로 이용 : 수송도로 -
청라지구 - 현대제철 - 월미방향 - 인천역
- 하버파크호텔 맞은편

수원방향에서 올 때

영동고속도로 - 인천항 - 월미방향 - 하버
파크호텔 맞은편

경기북부지역에서 올 때

동두천 - 의정부 - 송추 - 외곽순환도로 -
경인고속도로 - 인천항 - 월미방향 - 인천
중부경찰서 맞은편

파주-자유로 - 일산 - 외곽순환도로 - 경
인고속도로 - 인천항 - 월미방향 - 인천중
부경찰서 맞은편

* 주차안내

인천아트플랫폼 단지내 주차공간이 마련되어 있
지 않습니다. 가급적 대중교통을 이용해주시고,
자가용 이용시 인근 공영주차장을 이용해주시
기 바랍니다.