

전시관람과 예술체험을 동시에!



인천아트플랫폼은 근대 개항기 역사가 고스란히 살아 숨쉬고 있는 인천광역시 중구일대에 위치한 새로운 예술 창작 발전소입니다. 인천아트플랫폼에는 연중 국내외 젊은 예술가들의 창작활동이 이루어지는 창작의 현장이기도 합니다.

이 생생한 예술현장에서 일반 시민과 어린이 청소년에게 양질의 예술교육이 가능하도록 예술가와 함께하는 어린이·청소년 전용 예술창작 스튜디오를 마련하였습니다.

어린이와 청소년은 누구라도 이곳에서
자유롭게 창작활동을 할 수 있습니다.

-부모님과 인솔교사는 어린이들이 즐겁게 작품을 감상하고 창작놀이를 할 수 있도록 지도해 주시기 바랍니다. 특히 여러 어린이들이 함께 있을 때에는 서로에게 방해가 되지 않도록 예절 지도를 부탁드립니다.

-창작놀이터의 재료는 많은 어린이들이 함께 사용할 수 있도록 꼭 필요만큼만 아껴서
사용하도록 지도해 주시고 사용하고 남은 재료는 두고 갈 수 있도록 협조해 주시기
바랍니다.

***장난감, 어린이 용품 물물 교환**
: 더이상 쓰지 않는 학용품, 장난감, 동화책 등을 아트플랫폼에 가져와서 다른 어린이가
두고 간 물품과 교환해 갈 수 있습니다.

*어린이들의 다양한 창작놀이가 가능하도록 재료를 후원할 수 있습니다.
어린이가 창작놀이터 후원은 종이나 문구류, 화구 등 활동에 필요한 각종 물품을 직접
기증하거나 후원 양식에 따라 소정의 후원금을 내실 수 있습니다.

*유치원 단체는 상황에 따라 활동이 제한 될 수 있으니, 참여 프로그램 및 재료 준비는
사전에 협의해 주시기 바랍니다.
(문의전화: 032-760-1007)

일러스트레이션: 이미현(고양이와 고래),
고근호(숨은 고양이과 아기고래 창작 놀이터 간판)

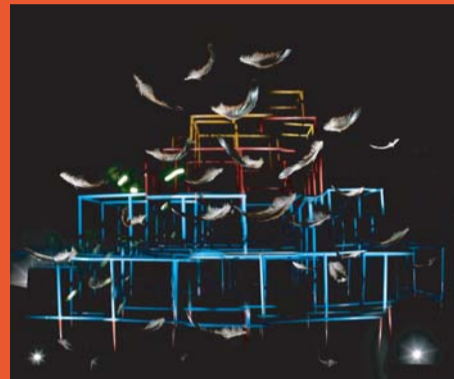
G1 전시작품



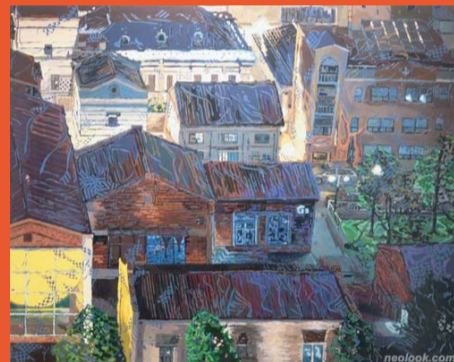
윤석남
〈어시장〉, 혼합매체, 가변크기, 2003



전용석
〈어느 어부의 이야기〉, 종이에 아크릴,
90.9x72.7cm, 2011



권종수, 박진완
〈ft-jg〉, 3D렌티큘러,
60x50cm, 2011



박상희
〈인천아트플랫폼〉, 캔버스 시트컷팅에 아크릴 채색,
162x132cm, 2010



정기훈
〈대화의 기술〉, 설치, 120x200x190cm, 2011



오상석
〈울타리〉, 증강현실(AR) 싱글채널 비디오,
가변설치, 2011

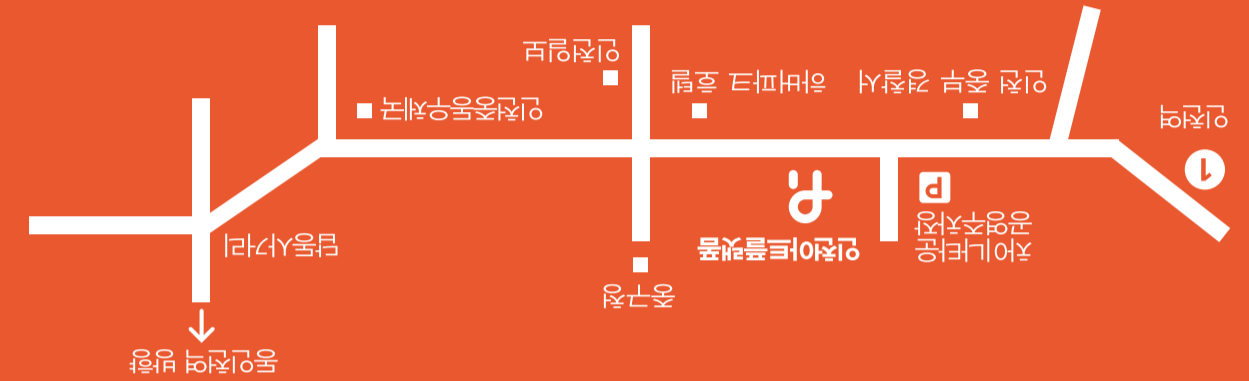


곽지영
〈인천아트플랫폼〉,
세라믹, 100x100cm, 2011

G2 전시작품



오석근
〈교과서_철수와 영희의 열리는 책〉,
교과서, 스티커, 가변크기, 2011



(冠峯 昂峯)00:17~00:10 : 冠峯사공 하얏따
0032.760.1008 / 8 ~ 10 : 冠峯
www.turandot.kr : 冠峯
冠峯 冠峯 冠峯 冠峯 冠峯 冠峯

冠峯



인천아트플랫폼 어린이·청소년 전용
예술체험 스튜디오

2011.12.23
~2012.6.30

